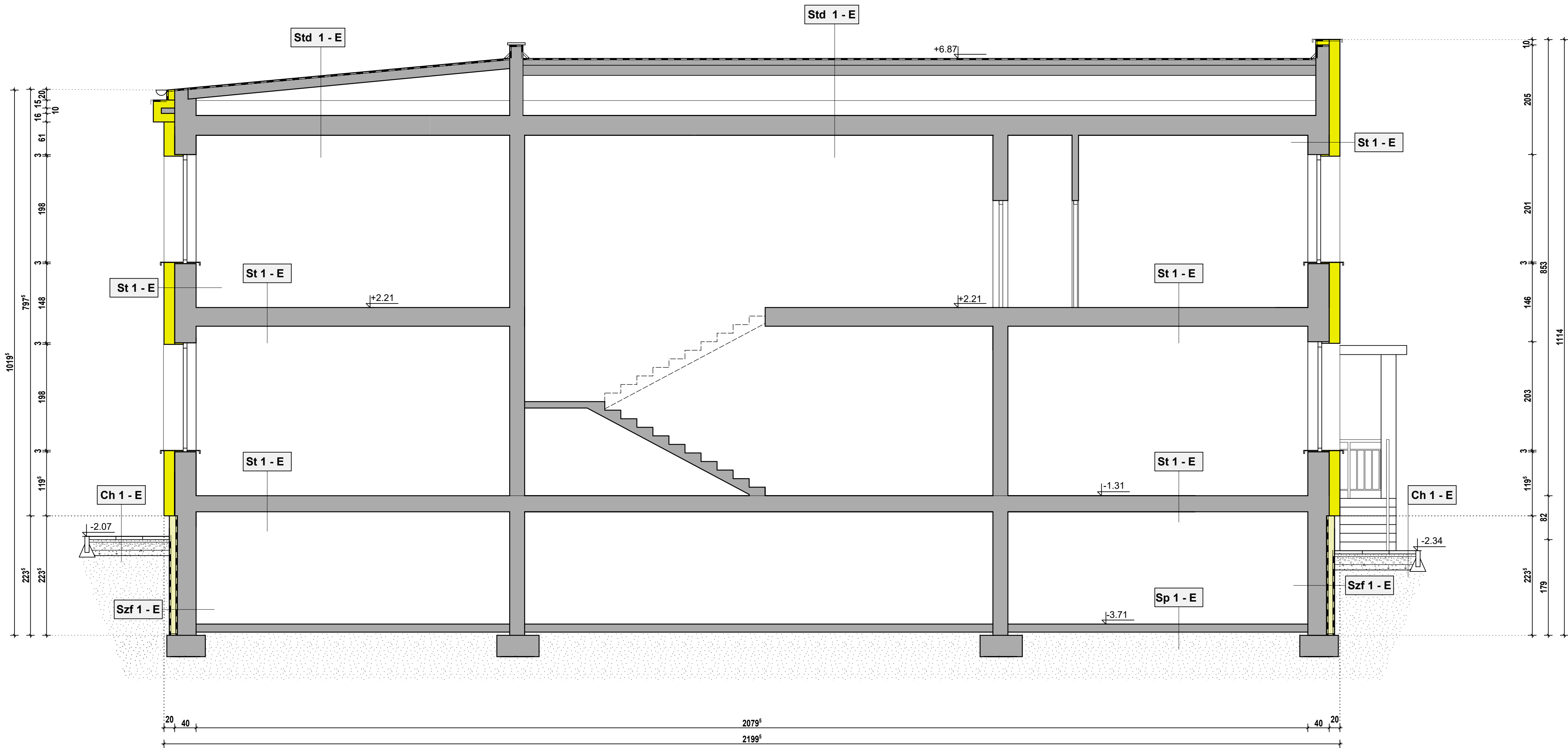


BUDYNEK "E"
PRZEKRÓJ A-A



Ch 1 - E	CHODNIK/OPASKA
6 cm	plyta brukowa 50x50 cm - 6/7 cm
5 cm	podsyпка cementowo-piaskowa
5 cm	podbudowa z kruszywa łamanego 0-31,5 mm
15 cm	podbudowa z kruszywa łamanego 63 mm
	stabilny grunt rodzimy / podkład z podsypki piaskowo żwirowej

Szf 1 - E	ŚCIANA ZEWNĘTRZNA FUNDAMENTOWA
	powyżej gruntu na poziomie cokołu tynk żywiczny
	poniżej gruntu dodatkowa izolacja przeciwwilgociowa + folia kubełkowa + listwa wykańczająca
15 cm	2x siatka na kleju
	styropian wodoodporny - hydroizolacyjny z przeznaczeniem do ociepleń w gruncie ($\lambda=0.033$ W/mK) montowany na kleju zgodnym z systemem izolacji przeciwwilgociowej
	proj. izolacja przeciwwilgociowa - warstwa gruntuja + izolacja (rozw. systemowe)
	proj. warstwa wyrównawcza z kleju lub tynk cem.
	istniejąca ściana nośna budynku
	tynk cem.-wap.

Sz 1 - E	ŚCIANA ZEWNĘTRZNA
	tynk silikonowo-silikatowy na poziomie cokołu tynk żywiczny
	2x siatka na kleju
20 cm	styropian fasadowy EPS 70 ($\lambda=0.033$ W/mK) montowany na kleju i kołkach
	istniejąca ściana nośna budynku
	tynk cem.-wap.

Szf 1 - E	ŚCIANA ZEWNĘTRZNA FUNDAMENTOWA
	istniejąca ściana nośna budynku
	tynk cem.-wap.
Sz 1 - E	ŚCIANA ZEWNĘTRZNA
	istniejąca ściana nośna budynku
	tynk cem.-wap.

	- stan istniejący (bez zmian)
	- stan projektowany

St 1 - E	PODŁOGA - STROP
	terakota
3.5 cm	podkład cem. 3.5 cm
	papa
2 cm	styropian 2 cm
24 cm	plyta kanałowa 24 cm
	tynk

Sp 1 - E	PODŁOGA
5 cm	pos. cementowa
3 cm	styropian
	papa
15 cm	chudy beton

Std 1 - E	STROPODACH
	papa podkładowa na ośniewie z włókniny poliestrowej z obustronną powłoką z masy asfaltowej z asfaltu modyfikowanego SBS z wypełniaczem mineralnym klejona do zagruntowanego podłoża betonowego + papa asfaltowa modyfikowana SBS zgrzewalna wierzchniego krycia na włókninie poliestrowej gr. 5.2 mm (rozwiązanie systemowe - układ warstw wg zaleceń producenta)
	papa na lepiku - do usunięcia
3 cm	gładz.-cement.
10 cm	plyty korkowe 10 cm
	puszka powietrzna wentylowana
28 cm	termoizolacja - (wełna mineralna granulowana - wdmuchiwana) ($\lambda=0.042$ W/mK)
3 cm	plyty wiórowo-cement.
	papa
1 cm	gładz cementowa
24 cm	plyta kanałowa
	tynk cem.-wap.

Indeks (rewizja) :		Treść zmiany :		Faza :	
Nazwa i adres inwestycji: Termomodernizacja z częściową przebudową budynku szkolnego przy ul. Nowej 3 w Zdzieszowicach - segment E Powiat : Krapkowie, Obręb : 0007, Zdzieszowice, ul. Nowa działka nr : 411/13 z k.m. 2, jedn. ewid. : 160505_4.0007.AR_2.411/13 Zdzieszowice-Miasto					
Inwestor : Publiczna Szkoła Podstawowa nr3 im. Władysława Sikorskiego ul. Nowa 3 47-330 Zdzieszowice			Pracownia projektowa - JW Projekt Jerzy Wójcik biuro : 47-300 Krapkowie ul. Śmiełkiewicza 3/1 tel./fax .: 077 4 661 443 e-mail : jerzy.wojcik@jwprojekt.pl www : www.jwprojekt.pl		
Faza: Projekt wykonawczy Branta: Architektura			Rysunek: PRZEKRÓJ A-A segment E		
Projektant architektury / Opracował : mgr inż. arch. Kamil Wójcik upr. bud. 02/OPOKX/2015 bez ogran. w spec. arch.			Opracował : mgr inż. Dawid Wójcik		
Data : 27 kwietnia 2026			Prawa autorskie zastrzeżone		